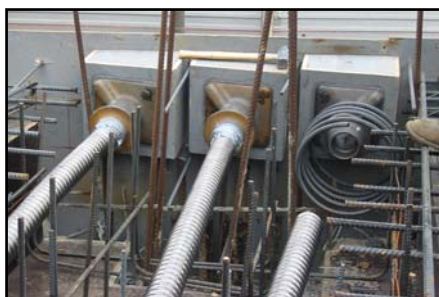




▲ Počáteční stádium výstavby.



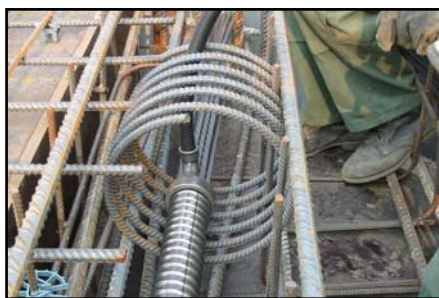
▲ Uložená spodní výztuž.



▲ Aktivní kotva Ec 5-12.



▲ Ukládka pasivních kotev H 5-12.



▲ Detail spirály a injektážního napojení.



▲ Netradiční půdorysné vedení kanálků.



▲ Odbedněné čelo, přesah lan pro napínání.

Rozsah prací VSL:

- Prováděcí projekt stropních konstrukcí
- Dodávka předpínacího systému
- Napnutí a injektáž kabelů

Technická data projektu

- modulace 14,5m x 8,0m
- nahodilé zatížení 7,5kN/m²
- stropní konstrukce předepnutý trám 600/1300mm žb. deska tloušťky 200mm
- vícelanový předpínací systém se soudržností VSL Ec 5-12: 24t
- výstavba: 08/2002 - současnost

PROJEKTANT:

RECOC s.r.o..

HLAVNÍ DODAVATEL:

UZNEMEJS Ltd.

DODATEČNÉ PŘEDPÍNÁNÍ:

VSL SYSTÉMY (CZ) s.r.o.
Kříženeckého nám. 322
152 53 Praha 5
tel.: 267 072 420
fax: 267 072 406
e-mail: vsl@vsl.cz
http://www.vsl.com