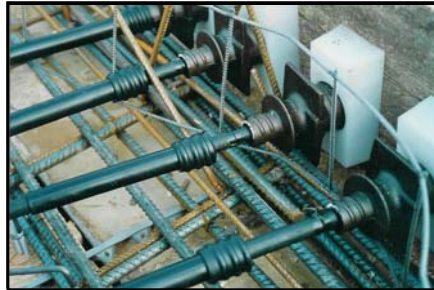




▲ VZP Brno ve výstavbě.



▲ Prefabrikované monostrandy.



▲ Uložená aktivní kotva S 6.



▲ Uložené monostrandy, fáze před zaklopením horní výztuži.

VSL ROZSAH PRACÍ:

- Podpora projektanta
- Ukládka lan a kotvení
- Provedení předepnutí.

TECHNICKÁ DATA:

- Rozpon 8,0m x 6,5m
- Užitné zatížení 5kN/m²
- Konstrukční systém
Dodatečně předepnutá deska
tl. 300mm
- VSL system „Monostrand“
S 6: 1,3t
- Výstavba: 12/2000-012001

INVESTOR:

VZP Brno s.r.o.

STATIKA:

JAPE, s.r.o.

HLAVNÍ DODAVATEL:

MANAG MS a.s.

DODATEČNĚ PŘEDPÍNÁNÍ:

VSL SYSTÉMY (CZ) s.r.o.
Kříženeckého nám. 322
152 53 Praha 5

tel.: 267 072 420

fax: 267 072 406

e-mail: vsl@vsl.cz

<http://www.vsl.cz>