



▲ Hala Sazka ve výstavbě.

Stavba Haly Sazka byla zahájena pro možnost pořádání hokejového mistrovství světa 2004 v České republice.

Časový harmonogram byl vypjatý od úvodních fází projektu. Situace se navíc komplikovala potížemi se zajištěním financování stavby při zahájení výstavby. Generálním projektantem haly je HELIKA a.s., statickou část projektu je dodávána a řízena projekční kanceláří PPP s.r.o. Vzhledem k rozsahu a různorodosti stavby se na projektu podíleli i další projekční kanceláře.

Hlavním dodavatelem stavby se při výběrovém řízení na podzim roku 2002 stala SKANSKA CZ a.s. Vlastní stavební práce byly zahájeny počátkem roku 2003. Hala je členěna na dva logické celky, tzv. Malou a Velkou arénu.

Ve Velké aréně se nachází hlavní multifunkční hala, Malá aréna zajišťuje zázemí sportoviště vč. tréninkové haly dále centrální vstup do objektu a jsou zde i kancelářské prostory.

Konstrukční systém obou arén je velmi náročný. Projekt byl optimalizován s ohledem na maximální urychlení postupu výstavby.

Rozsah prací VSL:

- Podpora projektanta při aplikaci VSL předpínacího systému
- Ukládka předpínací výztuže
- Napnutí a injektáž kabelů

Technická data projektu

- čtyř-lanový předpínací systém se soudržností v plochem kanálku VSL SO 6-4: 35t
- multilanový předpínací systém VSL Ec 6-12/19/22: 65t
- typický rozpon 12,150m
- maximální rozpon 36m

Dodatečné předpínání je aplikováno ve velké míře v částech s největšími rozpny a v místech s po výšce nepravidelným svislým nosným systémem.

Ve Velké aréně jsou ve dvou úrovních dodatečně předpínané ploché průvlaky 500x1500mm obvodových prstenců s typickým rozponem 12,150m. V úrovni +9,0m jsou průvlaky překonzolovány s vyložením 6,0m. V průvlacích je účinně aplikován deskový předpínací

systém VSL SO 6-4 v plochem kanálku se soudržností, celkem 6 kabelů v každém průvlaku.

V Malé aréně s konstrukčními nepravidlostmi a v některých případech se značnými rozpny je instalován převážně multilanový



předpínací systém. Jedná se především o trámy s rozponem 36m lemující galerii nad tréninkovou halou a značně zatížené průvlaky s rozponem 22,5m, které vynášejí 2 výškové úrovně.

VSL zahájilo instalaci předpínacích kabelů začátkem března 2003. Předpínací výztuž dvou úrovní Velké arény byla uložena během 6-ti týdnů. Obdobné časové nároky jsou požadovány i v případě Malé arény. Dokončení předpínacích prací na celé hale je plánováno v červnu 2003.



▲ Prefabrikace předpínacích kabelů SO 6-4.

INVESTOR:
BEST SPORT a.s.

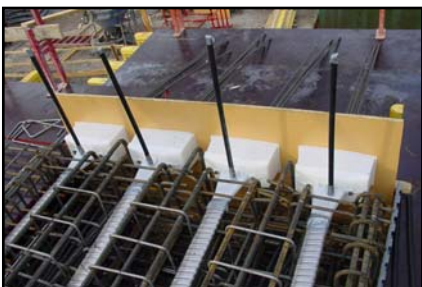
PROJEKTANT:
HELIKA s.r.o.
PPP s.r.o.

HLAVNÍ DODAVATEL:
SKANSKA CZ a.s.

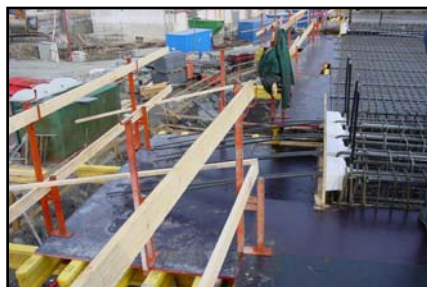
DODATEČNÉ PŘEDPÍNÁNÍ:
VSL SYSTÉMY (CZ) s.r.o.
Kříženeckého nám. 322
152 53 Praha 5
tel.: 267 072 420
fax: 267 072 406
e-mail: vsl@vsl.cz
http://www.vsl.cz



▲ Ukládka prefabrikovaných kabelů do konstrukce..



▲ Aktivní kotvy SO 6-4 uchycené do čela.



▲ Pracovní plošina v čele průvlatku.



▲ Úprava čela bednění.



▲ Uložené kabely před zaklopením výztuží.

VSL Headquarters

VSL International Ltd.
Subingen, Switzerland
Phone: +41 - 32 - 613 30 30
Fax: +41 - 32 - 613 30 15
<http://www.vsl-intl.com>

VSL Regional Offices

Australia & Pacific
VSL Prestressing (Aust.) Pty. Ltd.,
Thornleigh, NSW, Australia
Phone: +61 - 2- 9484 59 44
Fax: +61 - 2 - 9875 38 94

Asia
VSL Hong Kong Ltd.,
Hong Kong
Phone: +852 - 2590 22 22
Fax: +852 - 2590 95 93

Central East Europe & Middle East
VSL (Switzerland) Ltd.,
Switzerland
Phone: +41 - 32 - 613 30 30
Fax: +41 - 32 - 613 30 15

Iberian Peninsula, South Africa and Latin America
CTT Stronghold
Spain
Phone: +34 - 93 - 200 87 11
Fax: +34 - 93 - 209 85 90

France & Africa French Speaking Countries
Intrafor - VSL France S. A.,
France
Phone: +33 - 1 - 69 26 14 00
Fax: +33 - 1 - 60 83 89 95

