

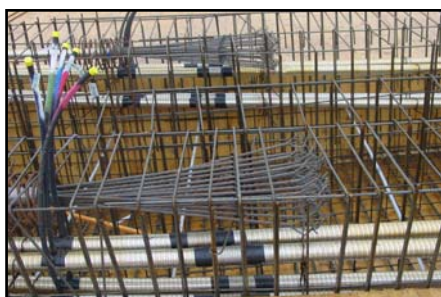
Předpínání 6-ti mostních objektů.



▲ SO 209 ve výstavbě.



▲ Prostrkávání lan.



▲ Pasivní kotva H 6-19.



▲ Kabely kotvené do čela konstrukce.



▲ Pracovní spára s kotvami a spojkami.



▲ Příprava před injektáží.



▲ Zainjektované kotvy Ec 6-19 bez dutin.

Rozsah prací VSL:

- Dodávka předpínacího systému
- Napnutí a injektáž kabelů

Technická data projektu

- Vícelanové předpínání se soudržností
- 6 mostních objektů.
- Systém Ec 6-12, 6-19: 200t
- Spojky pevné K 6-12, 6-19
- Spojky posuvné V 6-19
- Výstavba: 09/2002 - současnost

PROJEKTANT:

PROMO s.r.o.

DODAVATEL:

METROSTAV a.s.
MAX BOEGL & JOSEF KRÝSL k.s.

DODATEČNÉ PŘEDPÍNÁNÍ:

VSL SYSTÉMY (CZ) s.r.o.
Kříženeckého nám. 322
152 53 Praha 5
tel.: 267 072 420
fax: 267 072 406
e-mail: vsl@vsl.cz
http://www.vsl.cz