

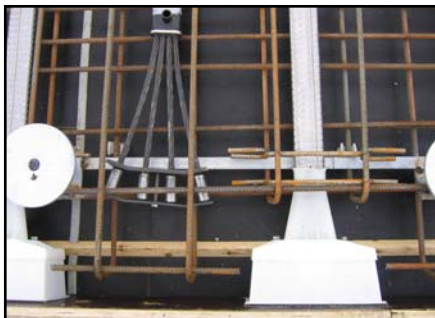
Výsuv, předpínání a zvedání spřažených ocelobetonových nosných kcí.



▲ Prefabrikace příčných kabelů SO 6-4.



▲ Ukládka příčných kabelů.



▲ Vystřídání aktivní a pasivní kotvení.



▲ Hladké čelo desky po injektáži kabelů.



▲ Tažný kabel, řídicí jednotka výsuvu.



▲ Připojení tažných kabelů k desce.



▲ Kluzné ložisko a boční vedení.

Rozsah prací VSL:

- Dodatečné předepnutí.
- Výsuv nosných konstrukcí
- Zvedání NK pro výměnu ložisek.

Technická data projektu

- Příčné předepnutí
Systém SO 6-4: 84t
- Montážní podélné předepnutí
Systém Ec 6-7, 6-12: 14t
- Tažné jednotky SLU 220
kapacita 2 x 2 200kN
- Ploché lisý 250/50
zvedací síla 4 500kN/pilř
- Výstavba: 02/2006 - současnost

PROJEKTANT:

MOTT MacDONALD PRAHA s.r.o.

HLAVNÍ DODAVATEL:

Sdružení 0306/I Mezno - Chotoviny

DODAVATEL OBJEKTU:

METROSTAV a.s., divize 4

VÝZNAMNÝ SUBDODAVATEL:

VSL SYSTÉMY (CZ) s.r.o.
Kříženeckého nám. 322
152 53 Praha 5
tel.: 267 072 420
fax: 267 072 406
e-mail: vsl@vsl.cz
http://www.vsl.cz