

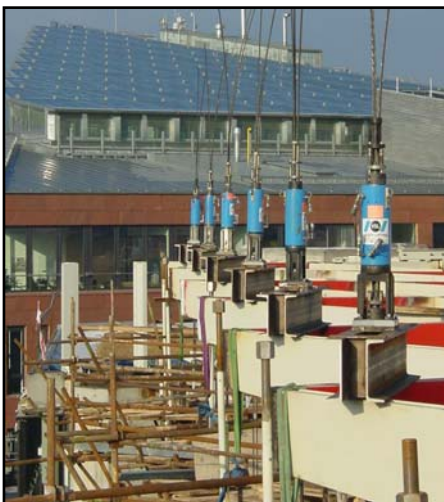
▲ Ocelová konstrukce fasády s osazenými zvedacími jednotkami



▲ Instalované zvedací jednotky SLU 30



▲ Hydraulická pumpa EHPS-14/1



▲ Instalované zvedací jednotky SLU 30

### Rozsah prací VSL:

- Dočasné předeprnutí střešní ocelové konstrukce atria z důvodu eliminace deformací konstrukce během montáže zavěšené fasády.
- Předeprnutí ocelové fasády sedmidrátovými pramenci – aktivace pomocí zvedacích jednotek SLU 30.

### Technická data projektu

- Výstavba: 10/2004 – 11/2004

**INVESTOR:**  
RCP DELTA s.r.o.

**PROJEKTANT:**  
EXCON s.r.o.

**DODAVATEL:**  
EXCON s.r.o.

**DOČASNÉ PŘEDEPRNUTÍ:**  
VSL SYSTÉMY (CZ) s.r.o.  
V Násypu 339/5  
152 00 Praha 5  
tel.: 251 091 680  
fax: 251 091 699  
e-mail: [vsl@vsl.cz](mailto:vsl@vsl.cz)  
<http://www.vsl.cz>